

あぐりクラウド / あぐりセンス

ハウス内の環境、どこも同じですか？



あぐりクラウドさえあれば、
今すぐ簡単に始められます。

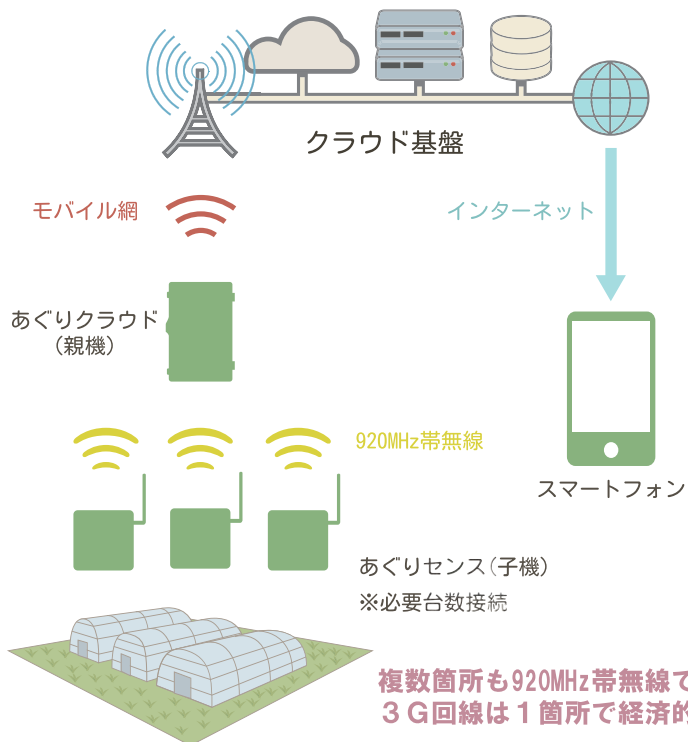


あぐりセンスを使えば、
複数圃場も手軽に増設。

ハウス環境の”見える化”、”多点計測”を実現します！

※画面はハメコミ合成です

運用イメージ



料金プラン

表示価格は全て税抜き

あぐりクラウド あぐりセンス

初期費用 (本体価格) **¥165,000** **¥115,000**

通信・サーバー費用(月額) **¥2,400** **¥500/台**

通信・サーバー費用(年払) **¥24,000**

※あぐりセンス (子機) は通信費用は発生せず、サーバー利用料が増設毎にかかります。

新規ご成約のお客様に限り、あぐりセンス (子機) 2台までのサーバー利用料(月額500円)を無料といたします。

- 温度・湿度・CO2を計測したい
- 飽差、露点を監視したい
- センサー閾値を設定してアラート検知したい
- ランニングコストを抑え複数圃場で運用したい
- ハウス内の多点計測を行いたい



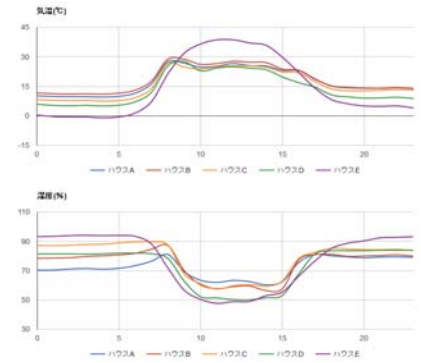
<http://agricloud.j-world.co.jp>

製品の特長

「あぐりクラウド」は、温度・湿度・二酸化炭素濃度センサーを標準装備し、環境センシング・アラート・遠隔操作に対応した、施設園芸向け環境センシングシステムです。設置し電源を入れるだけで、すぐに計測を開始できます。

計測データは3G網でクラウドへ伝送・蓄積され、自宅・事務所・外出先など、どこでも圃場環境を確認することができます。

連棟するハウスなど複数圃場の計測も、920MHz帯無線子機「あぐりセンス」と連携すれば、新たに回線契約等する必要なく、最小限のランニングコストで実現できます。



導入事例

馬ふんを発酵させてつくった堆肥を使った、地熱温水利用農業の栽培ツールに！

企業組合「八幡平地熱活用プロジェクト」（岩手県八幡平市）では、馬ふんを発酵させて製造した堆肥と、地熱・温水を利用した冬春ピーマンの栽培に取り組んでいる。

東北の寒冷地でも、流通量の少ない冬季にもピーマンの生産が可能になることで、高単価で取引できる。収穫されたピーマンは、現在「八幡平ブランド」として、岩手県内のローソン店舗で販売されている。



同組合では、これらハウスの温度など環境情報の収集・分析のため「あぐりクラウド」「あぐりセンス」を導入し、各ハウス内の環境情報のモニタリングや、温泉水の温度計測をしている。今後は、収集したデータを元に、地中熱を効率的に利用する工夫や、暖房のスポット利用、炭酸ガスの施用等による光合成促進・飽差管理の最適化などを視野にいれている。

主な仕様

	あぐりクラウド	あぐりセンス
型番	AGRICLOUD-3G-S	AGRISENSE-S01-S
外形寸法	W200×H350×D160	W125×H175×D60
電源	AC/DCアダプタ	AC/DCアダプタ
インターネット通信方式	3G	—
親機 / 子機間通信方式	920MHz帯特定省電力無線	
動作温度	0 ~ +40°C	
動作湿度	25 ~ 85% (結露しないこと)	
子機最大接続数	100 (物理的接続数)	—
カメラ	静止画カメラ ※オプション、お問い合わせください	
標準センサー	温度 : -40~+125°C, 分解能 0.01°C, 精度 ±0.2°C 湿度 : 0%RH~100%RH, 分解能 0.04%RH, 精度 ±1.8RH CO2濃度 : 測定範囲:0~2000ppm 精度:±30ppm±3%rdg 測定サイクル:2s, 動作温度範囲:0~+50°C	
標準付帯計測項目	積算気温 / 平均気温 / 最高気温 / 最低気温 / 露点 / 飽差	
オプションセンサー	土壌温度・水分・EC / 日射量 (最大1800W/m2)	
オプション付帯計測項目	積算日射量 (MJ/m2)	



株式会社ジョイ・ワールド・パシフィック

〒036-0162 青森県平川市舘山前田85番地2

TEL: 0172-44-8133 FAX: 0172-44-8559

ITビジネス課 山本、佐々木

販売店