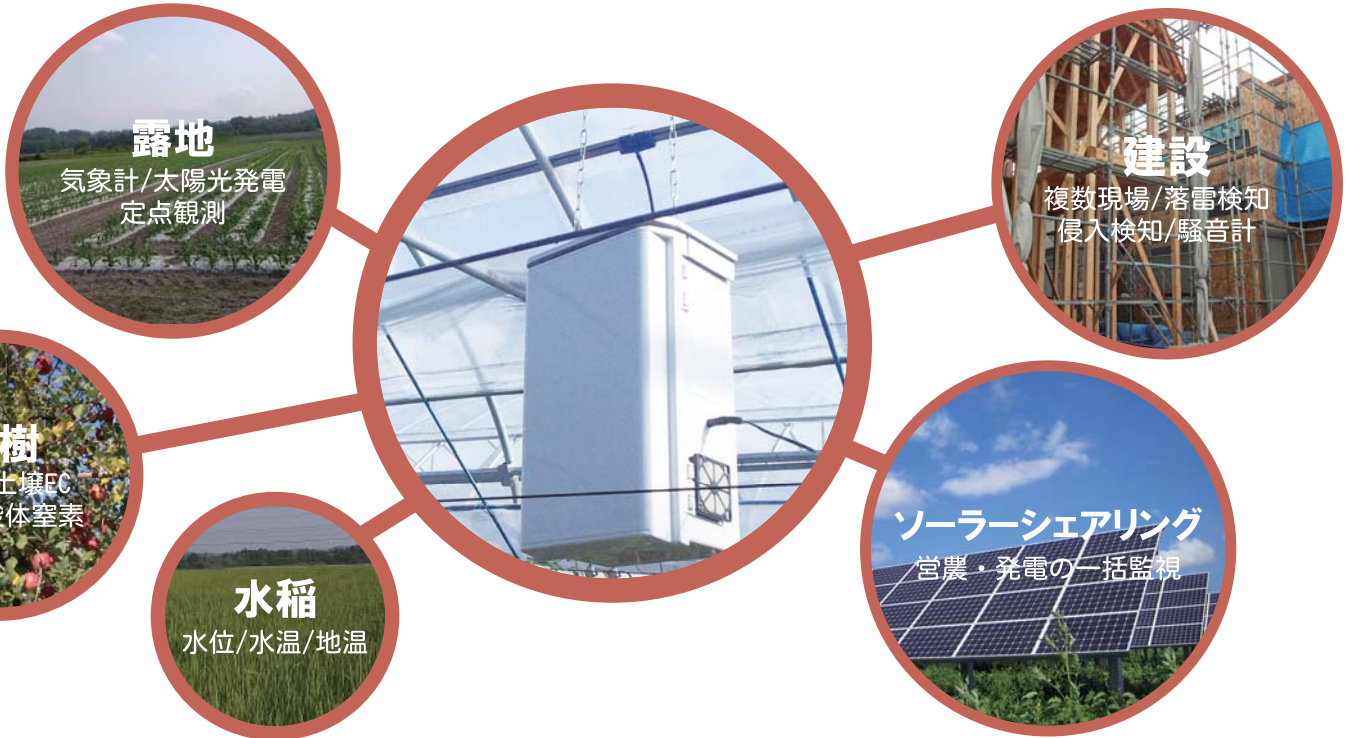


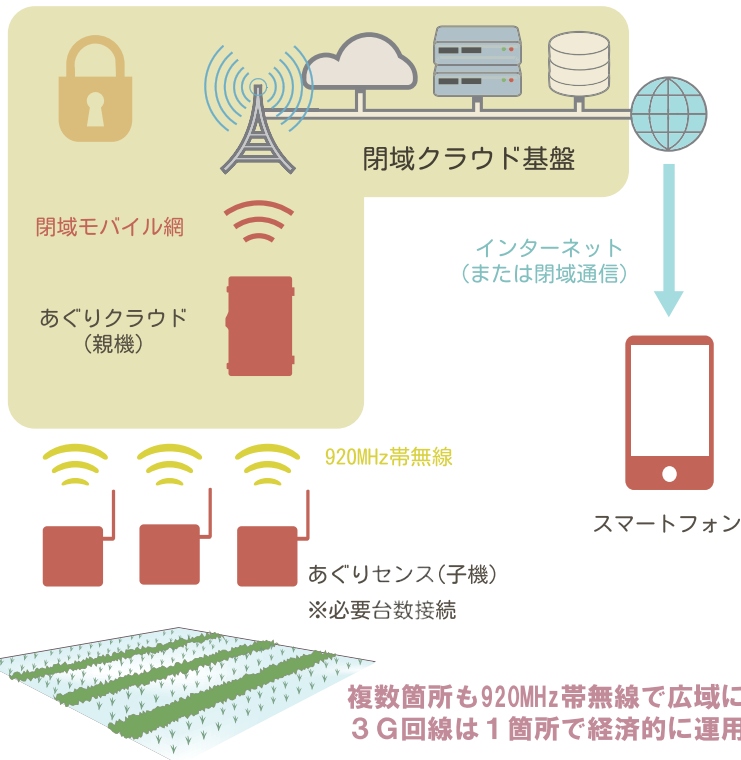
あぐりクラウド / あぐりセンス

露地で使える！920MHz帯無線で広域エリアをカバー！



国内耕作面積の95%を占める「露地」に対応した遠隔環境モニタリングシステム

運用イメージ



料金プラン

表示価格は全て税抜き

あぐりクラウド あぐりセンス

本体価格	オープンプライス	
初期費用 (回線開通手数料)	¥3,000	-
グローバルIP手数料(オプション)	¥1,000	-
3GB/月プラン(月額)	¥4,200	¥500/台
0.5GB, 200kbps/月プラン (月額)	¥3,400	

※あぐりセンス (子機) は通信費用は発生せず、サーバー利用料が増設毎にかかります。

新規ご成約のお客様に限り、あぐりセンス (子機) 2台までのサーバー利用料(月額500円)を無料といたします。

- 温度・湿度・大気圧を計測したい
- 積算気温、露点を計測したい
- センサー閾値を設定してアラート検知したい
- ランニングコストを抑え複数圃場で運用したい
- 農業データと発電データを一括で計測管理したい

※ソーラーシェアリング向けモデル

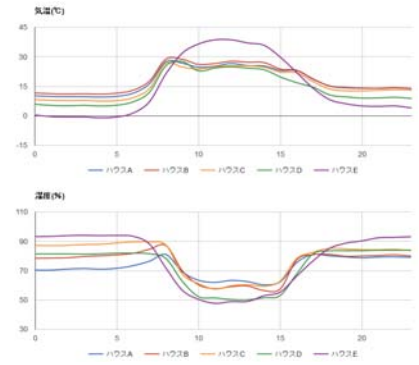
製品の特長

「あぐりクラウド」は、温度・湿度・大気圧センサーを標準装備し、環境センシング・アラート・遠隔操作に対応した、露地向け遠隔環境センシングシステムです。設置し電源を入れるだけで、すぐに計測を開始できます。

計測データは3G網で閉域クラウドへ伝送・蓄積され、自宅・事務所・外出先など、どこでも圃場環境を確認することができます。

複数圃場の計測も、920MHz帯無線子機「あぐりセンス」と連携すれば、新たに回線契約等する必要なく、最小限のランニングコストで実現できます。

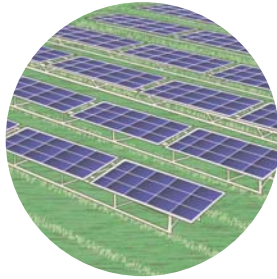
プロバイダによってセキュリティが担保された完全閉域通信に対応しています。インターネット網を経由することなく、セキュアなモニタリングを実現します。



採用事例

ソーラーシェアリング向けモデル

ソーラーシェアリングは、農地に支柱を立てて上部空間に太陽光発電設備を設置し、農業と発電事業を同時に行うことで「営農型太陽光発電設備」とも呼ばれます。このモデルでは、農業センサーデータの他パソコンから送信される発電データも一括して管理することができます。



建設現場向けモデル

建設現場事務所や、建設現場など、移動する現場でのセンシングに対応した建設現場向けモデルです。気象計による気象情報のほか、騒音計や振動計など建設現場での運用に適したセンサーに対応しています。また、簡易暑さ指数や落雷検知など、屋外での安全に配慮した機能を搭載しています。



主な仕様

	あぐりクラウド	あぐりセンス
型番	AGRICLOUD-3G-R	AGRISENSE-920-R
外形寸法	W300×H400×D180	W130×H80×D60
電源	AC/DCアダプタ（標準）または太陽光電源（オプション）	
インターネット通信方式	3G	—
親機 / 子機間通信方式	920MHz帯特定省電力無線	
動作温度	-20 ~ +60°C	
動作湿度	25 ~ 85%（結露しないこと）	
最大接続数	100（物理的接続数）	—
カメラ	静止画カメラ ※オプション、お問い合わせください	—
標準センサー	温度 : -40~+125°C, 分解能 0.01°C, 精度 ±0.2°C 湿度 : 0%RH~100%RH, 分解能 0.04%RH, 精度 ±1.8RH CO2濃度 : 測定範囲:0~2000ppm 精度:±30ppm±3%rdg 測定サイクル:2s, 動作温度範囲:0~+50°C 大気圧 : 540~1100hPa, 分解能0.1pH, 精度±1.0pH※25°Cの場合	
標準付帯計測項目	積算気温 / 平均気温 / 最高気温 / 最低気温 / 露点 / 飽差	
オプションセンサー	気象計、日射量、水温、水位、積雪深	
オプション付帯計測項目	積算日射量 (MJ/m2)	



株式会社ジョイ・ワールド・パシフィック

〒036-0162 青森県平川市舘山前田85番地2

TEL: 0172-44-8133 FAX: 0172-44-8559

ITビジネス課 山本、佐々木

販売店