



カロリーアンサー通信

株式会社ジョイ・ワールド・パシフィック営業本部 東京営業所

〒103-0023 東京都中央区日本橋本町4-15-1

タカコービル 7階

Vol. 77

OTEL 03-6667-0525 OFAX 03-5614-2812 O <http://www.j-world.co.jp/>

責任編集者：小田桐 英夫 携帯 090-2027-0396

ご挨拶

みなさん、こんにちは（今更ですが「こんにちわ」と、どちらが正しいのか調べてみたら「今日のご機嫌いかがでしょうか」が語源らしいようです）日本語って漢字に平かなやカタカナが混じり、さらに訓読みがあるので想像も妄想も膨らみ易いのかなって思います。言葉遊びのような語彙に先人の粋や絵空事を感じます。昔、石原慎太郎が芭蕉の「古池や…」を高浜虚子が論評した実情風景とは真逆の解釈を披露し日本人の情感なるものを覚醒させました。粋と言えば、長崎を題材にした



高欄控柱に『思案橋跡の碑』が在る

歌や小説は多いですが思案橋ってご存知ですか。昔、玉帯川という川があって（今は川なく暗渠に）橋の向こうが丸山という花街でした。侍がいた頃は江戸の吉原、京の島原そして長崎の丸山が三大花街として知られたそうです。艶やかな遊女のもとに行こか戻ろかと思案したことから思案橋と呼ばれたそうです。続きがあって思案橋を渡ってさらに思切橋を通らなければ初志貫徹？出来なかったそうです。さらに帰り道は忍び坂と呼んだそうです（何となく想像できますね）丸山が無ければ金銀を散財せず済んだものをと金持ちは詠んだそうです。そういえば青森には昔、旧国立銀行として第五十九銀行（現青森銀行）がありましたが長屋住まいの民はもっぱら一六銀行のお世話になっていましたね。私も幼少の頃に母の使いでよく通ったもの

です（エヘン！）着物や帯、指輪が担保になり千円とか弐千円とか貸してくれる訳です（そうです、一六銀行とは一十六で七＝質屋の隠語として使われておりました）元金には利息が付きますから毎月、利息を持って行くと質草は流されずに保管される仕組みです。受け取りをもらって安堵し次回の期限まで頑張る訳です。利息だけ払いますから所謂リスクです。当時は東長町から和徳町にかけて質屋が四五軒あったと記憶しています。暗い店の奥にパチンコ屋の交換のような感じで店主がいて（大滝秀治っぽい）老眼鏡を下げながら質草を鑑定する訳です。昭和は遠くになりにけりですね。嫌な事や都合の悪い事は光よりも速く忘れる事を信条としている私ですがそれよりも現実の毎日が速すぎて足元も耳元もおぼつかない場面が多くなってきましたが健康第一にCAの普及にもう少しだけ頑張りたいと思っています。旅先で再会する方、未来に出会う方、ともにごきげんよう！



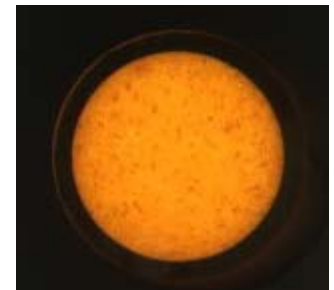
弘前の土手町に在る質屋街

● 食品分析官X氏のプロフィールノート

レトルトカレーについて伺いました。ルーと固形物（肉塊、ジャガイモ、ニンジンなど）は相当シビアに加工管理されており特に固形物については一包装中の個数も設定されており個数管理されていると（そういえば昔、冷凍食品工場に行きエビチャーハンのエビが個数管理されているのを見てハズレはないなって）分析時はミキサーなどで均一化するそうですが肉がうまく切れていれば分析結果に偏りが出ることは少ないそうです（カロリーアンサーも同様です）注意点としては冷蔵保管後のサンプル採取の場合は脂分が分離（白く細かな塊）しているために室温に戻し良くかき混ぜた後にサンプル採取をするそうです。油分が分離しやすい食材ですが、サンプルを量取る時だけに気をつけていれば、その後の分離は気にする必要はないと。jwpでも検証したところ200円で3パックというような超廉価版のカレーはジャガイモの固形分がA・Bには21g Cには0gという内容で少々びっくり（カロリーもCはA・B平均値の90%でした）ご当地カレーの場合は好き好きは別にして美味しいものは600円台以上になるので手作り感や高級感を打ち出すために固形物（特にメインになる具材）はきちんと個数管理されていると思います。



肉を磨り潰しジャガイモと裏漉しをしてペースト状に



CA-HM透過セルに入れた状態小さな点が肉

● カロリーアンサー製造・営業より

製造部より、今月の納品は4台ありまして、乳製品メーカーから始まり、肉惣菜メーカー様への納品がありました。次は、大学向け2台の納品準備が始まります。

営業では、実践女子大学にて開催されました、「日本食育学会」へ2日間、協賛出展致しました。パネル発表の時間があり大変貴重な経験をさせて頂きました。多くの学生の方へカロリーアンサーを紹介する事が出来たので将来、食品関係の仕事に携わる中で「カロリーアンサー」を使用出来る様に宣伝を宜しくお願いします。（笑い）

シンガポールの研究機関「Clinical Nutrition Research Centre」のヘンリー教授が、カロリーアンサーを使用した論文を作成してくれました詳細に付きましては、下記 URL より「複合のエネルギー含量の迅速推定」を参照願います。

<https://translate.google.com/translate?hl=ja&sl=zh-CN&tl=ja&u=http%3A%2F%2Fapjc.n.nhri.org.tw%2Fserver%2FAPJCN%2F25%2F1%2Findex.php&anno=2>

● メンテナンスとぶらりラ～メン食べ歩き！！

今月は出荷関係でまだ、メンテナンスとぶらりラ～メン旅はこれからです。来月をご期待下さい。

カロリーアンサーCA-HM展示実測風景



ご商談申込用紙

本製品へのお問合せは、電話、E-mailまたはFAXにてお申し込み戴けます。
(太字、太枠の部分へ必要事項ご記入の上、FAX 又はメールにてお送り下さい。)
ご希望のいずれかを○で囲んでください。

1、ご商談内容

① 資料送付 ② 説明訪問 ③ お見積り ④ デモンストレーション

2、ご希望商談場所

① 東京事務所 ② 青森本社 ③ 御社指定場所

3、ご希望日程、お時間

第一希望日時	
第二希望日時	

※ご希望戴きました日時の調整について、ご連絡させて戴きます。

企 業 / 法 人 名		
御 住 所		
御 担 当 者 様	(ふりがな)	
	(お名前)	
御 連 絡 先	TEL	FAX
	E-mail	
御社への御連絡方法	TEL ・ E-mail ・ FAX (いずれかを○で囲んで下さい)	

※ご記入いただきました情報は本製品販売以外の目的では使用しません。

連絡先

TEL: **03-6667-0525** (月～金 AM9:00～PM5:00)
E-Mail: hideo@j-world.co.jp Mobile **090-2027-0396**
FAX: **03-5614-2812** (24時間受付)

株式会社 ジョイ・ワールド・パシフィック

本 社：〒036-0162 青森県平川市館山前田 85-2

東京営業所：〒103-0023 東京都中央区日本橋本町 4-15-1

タカコービル7F

担当：小田桐