



カロリーアンサー通信

株式会社ジョイ・ワールド・パシフィック営業本部 東京営業所

〒103-0023 東京都中央区日本橋本町4-15-1

タカコービル 7階

OTEL 03-6667-0525 OFAX 03-5614-2812 ○ <http://www.j-world.co.jp/>

責任編集者：小田桐 英夫 携帯 090-2027-0396

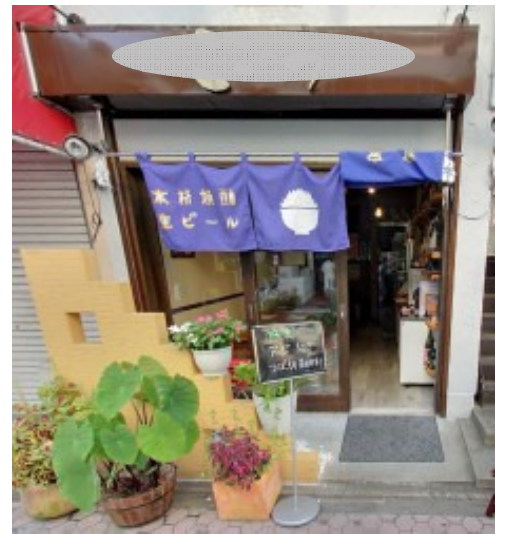
Vol. 6 4

ご挨拶



みなさん、こんにちは。5月ですね、陽射しが眩しく街の陰影も濃くなりました。若葉が映え南風も心地よくて、一番好きな季節です（杉さまからも解放され）そういえばこの頃は身なりなんてあんまり気にもならなくなりましたがデッキシューズをオフの日には履いたりします。でも、洒落こんでも行くところがなかったら意味ないですよ（昔はじゅんこなしの街歩きってね）決めました、土日が休みだったら旅ですね、そして酒場を放浪する。Cool bad daddy Wandering Journeyなんてね！

早速…北千住辺りを旅していたときの話です。レバニラが好きなのでドームから白山通りを北上し巣鴨あたりまで制覇していますが、これとって…。北千住駅から左に折れてぶらぶら歩いていると店前の看板にクバイ文字で○×△で当店のレバニラがNo.1に選ばれました（エヘン！）と、おお、これだ！ラッキー池田と思いドアを開け中に「エエ？ 昼までは確かに30分位あるけどお客が一人って？」悪い予感が増幅し店に入る前はレバニラ定を頼むつもりでいたのにお姐さんには「Bランチお願いします！」って。唐揚げ定食に小鉢に載ったレバニラが付いているものです（唐揚げならハズレはねえべ）ところが大誤算の十五。タルタルソースは美味いけど口の中に入っているのは何？って感じで。小鉢には肉厚で半レアのレバーが三切れとツヤツヤのニラが。そういえば私はレバニラを食いたくてこの店に入ったのにと落ち込みながら口に入れた瞬間に覚醒しました。ねっとりとしたレバー独特の旨味が口いっぱい広がるではありませんか。昔、岩淵Bとよく行った新橋の大衆酒場ニコニコの味にそっくり。アル中っぽい親父がいて



（素面の時は静かで小っちゃな親父だけど、酒乱に豹変します）ママは優しくていつも笑顔でカバーしていました（親父の失敗を）ある日、ツケを払いに行ったらお店は跡形も無く。レバ刺しに冷やしトマトが定番で、ゴマ油に浸したあと塩を付けて食べましたが噛んだ時の生暖かな甘さと旨味が忘れられません。人間は美味しいものを食べている時って幸せですよ（レバサシ食って至福

になれるんですから、安上がりですね）岩淵B様、今度ぜひ行きましょう。しかし、なんでこうも優柔不断なのか、初志貫徹していればこんな悲劇（大げさ）に遭遇しなかったのに。でも、そういう失敗もありますがプラプラとあてどなく街を歩くのって仕事で歩くのとは違った楽しさがありますね。本屋を覗いても〇〇散歩とか言う本が山積みで目移りしちゃいます。グルメ本だけでなくB級や千ペロ酒場の特集本も溢れてい

ますが、中身はルル〇のように同じだったりして。この間はテレビでタレントがよく町歩きしている、やねせん（谷根干）を歩いてみました。西日暮里駅からダラダラと歩いて行ったのですが知ったかぶりして近道のつもりが行き止まりになり誰もいないのに顔を作っている自分に半ば呆れながら歩きました。小雨が降っていたのに街は何だか乾いていたスローモーションフィルムを観ているようでした。ところどころの電柱にはスピーカーが備えていたのか？N・ヤングのハーベストムーンのようなBGMが目の前の情景にすっかりはまっているように感じました。脳と体の能力が同調出来る健康年齢は68歳だそうです、あと10年は気張らずとも生き生きと過ごしたいものですね。皆さまもどうか涼を感じながらいい季節をお過ごし下さい。



● 巣鴨の無識者会議

田舎の言葉で無駄なことを「よだれ無くし」とよく言いますが彼の国の事はもう見たくも聞きたくもありません。ムービングゴールとはよく言ったもので相変わらず付ける薬もありませんただ一言、「いい加減、乗越えろよ！」だけです。光も影も恩讐も乗越えて見せろよ。

● 春の話題を

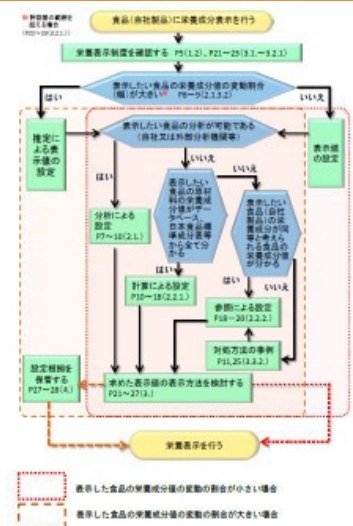
マレコに会いたくて1日の最終列車で弘前へ行って来ました。長男夫婦は嫁さんが仕事だそうで今回はパスでした。長女は連れと一緒に28日から会津に寄ってから弘前に着いたようです。ライオンのメスは母を中心に群れを作っていますが人間も似ているような気がしました。オスは抱っこくらいで長続きしません泣かれるとお手上げです。女は違いますね、じっくり観察しました。さすが3人の母は年季が入っていますよ。娘達のお手本です！私もしっかり調教されている事を自覚しました「あそこ直して！ハイ、焼肉やるから準備して！ハイ」可笑しな出来事もありました、私も妻も携帯を持たずに末娘と3人で出掛けたのですが長女が用事があったらしく私と妻に次々と電話を掛けたのはいいが、どちらもテーブルやソファの上でブルブルと。こちらも長女に用事があったので末娘の携帯を借りて電話をするも今度は長女も出ません。帰宅してからお互いに「用足りないきゃって、罵りあう親子でした」

● 消費者庁食品表示企画課より

食品表示法に基づく栄養成分表示のためのガイドラインの中にこの様な図があります。表示を行う為に、どの様な対応が必要なのか、対処方法をどうするのか？などの判断基準となると思われますので、皆様も是非一度表に従って自社に適した方法を検討してみたいかがでしょうか。

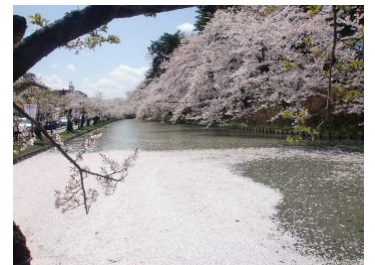
消費者庁にて食品表示基準に係わる説明会が行われるそうです、全国9か所にて3月発表したQ&Aを基に重要な点について説明されるそうです。場所は、北海道、東京、愛知、石川、沖縄、宮城、大阪、福岡、岡山で、事前申込が必要となりますので、詳しくは、消費者庁 食品表示 食品表示一元化情報 食品表示基準に係わる説明会についてを参照下さい。

http://www.caa.go.jp/foods/pdf/150511_prerelease.pdf



● 桜の話題を一つ

今回は、弘前公園ピクニック広場で「手ぶらで観桜会」やってみました。場所取りは、公園に一番近い人が、早朝（5時ごろ）行ってブルーシートを張り準備完了、11:30に公園入り口まで、花見弁当、オードブル、冷えた飲み物をデリバリーして、数人で現地まで運びお花見スタート！！荷物運びの苦痛から開放されての花見はよかったよかった(^.^) 来年もこのスタイルで花見だね。



ご商談申込用紙

本製品へのお問合せは、電話、E-mailまたはFAXにてお申し込み戴けます。
(太字、太枠の部分へ必要事項ご記入の上、FAX 又はメールにてお送り下さい。)
ご希望のいずれかを○で囲んでください。

1、ご商談内容

① 資料送付 ② 説明訪問 ③ お見積り ④ デモンストレーション

2、ご希望商談場所

① 東京事務所 ② 青森本社 ③ 御社指定場所

3、ご希望日程、お時間

第一希望日時	
第二希望日時	

※ご希望戴きました日時の調整について、ご連絡させて戴きます。

企 業 / 法 人 名		
御 住 所		
御 担 当 者 様	(ふりがな)	
	(お名前)	
御 連 絡 先	TEL	FAX
	E-mail	
御社への御連絡方法	TEL ・ E-mail ・ FAX (いずれかを○で囲んで下さい)	

※ご記入いただきました情報は本製品販売以外の目的では使用しません。

連絡先

TEL: **03-6667-0525** (月～金 AM9:00～PM5:00)
E-Mail: hideo@j-world.co.jp Mobile **090-2027-0396**
FAX: **03-5614-2812** (24時間受付)

株式会社 ジョイ・ワールド・パシフィック

本 社 : 〒036-0162 青森県平川市館山前田 85-2

東京営業所 : 〒103-0023 東京都中央区日本橋本町 4-15-1

タカコービル7F

担当 : 小田桐